

Cantata del Vivaldi

And.

Musical staff with complex rhythmic patterns, likely a keyboard accompaniment.

Musical staff with lyrics: *Geme non = da che parte dal fonte lanque il sole che il*

Musical staff with lyrics: *sole non uete e in lauale nel prato e nu' Monte sempre in pian*

Musical staff with lyrics: *= to ora parte ora inde Viri = gnol = che l'amante perde*

Musical staff with lyrics: *Geme non = da che parte dal fonte*



lanque il fiore ch'è sole non vede, e in la valle nel prato e sul Monte sempre in  
pian to oia parte oia vede oia parte oia vede  
Vignuo  
che l'amante perde oia parte oia vede  
Vignuo  
che l'amante perde

The image shows a page of handwritten musical notation on aged paper. It consists of six staves of music, each with a treble clef and a key signature of one sharp (F#). The lyrics are written in Italian and are interspersed between the staves. The first staff begins with the lyrics 'lanque il fiore ch'è sole non vede, e in la valle nel prato e sul Monte sempre in'. The second staff continues with 'pian to oia parte oia vede oia parte oia vede'. The third staff is marked 'Vignuo' and contains a series of notes. The fourth staff continues with 'che l'amante perde oia parte oia vede'. The fifth staff is also marked 'Vignuo' and contains more notes. The sixth staff concludes with 'che l'amante perde'. The handwriting is in brown ink, and the paper shows signs of age and wear.

Ma non geme non  
 Lanque ne piange quell' bugello, & fia e nell' onda come il cor che nel petto  
*van*  
 ge come l'alma cui puolo circon  
 da, caro firdi lontana da te, come l'alma cui



*duolo circon*  
da caro Tispi, lontana da te

*Ma ch'un zimenfa doglia* tutto mi surge in pianto e non so' come

*questa di in te sol* riuo al maddamor sento lunghe da gli occhi tuoi ri-

*manga in vita*. so ben che se la speme di ritornar a vagheggiarti an-

*co'ra* non tempra se un dolor così inhumano, ciò che non fece il qual giana da

Al.



mano. che men fiero sarebbe, e no morire una volta mori che ogni lan-

quid

quid

Allo

Deh non partiti si presto con l'oro del mio cor, visstoro al mio penar

caro pe-

van visstoro al mio pe :



De parte  
cava speranza  
Deh non partis li presto confato del mio cor  
fovo al mio penar  
ca = va speranza  
Deh non partis li presto con  
fove del mio cor  
ca = va speranza

The image shows a page of handwritten musical notation on aged, yellowed paper. The notation is written in brown ink and consists of six systems, each with a treble clef and a key signature of one sharp (F#). The music is a vocal line with Italian lyrics. The lyrics are: "De parte", "cava speranza", "Deh non partis li presto confato del mio cor", "fovo al mio penar", "ca = va speranza", "Deh non partis li presto con", "fove del mio cor", and "ca = va speranza". The paper shows signs of age, including some staining and a ruler at the bottom for scale. The ruler is marked in centimeters from 14 to 47.

za ca=va cava speranza con =

Forse al mio penar cava speranza = za ca = va speranza

Se ben al mio diletto 212

la mia cot = tan

za la mia costanza che tenta d'atfer =

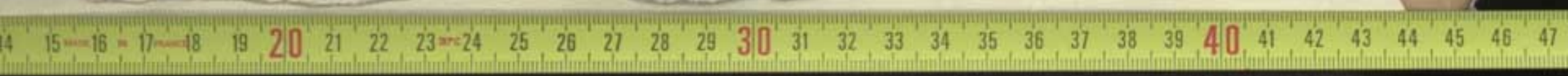


*van*

*la mia col:*

*Stanno la mia costanza*

*Stanno la mia costanza*





# Cantata

Del Sig. D. Ant. Vivaldi

Amor hai vinto, hai vinto. Ecco il mio seno da tuo del stral traffitto

or chi sostiene l'anima mia dal dolore abbandonata! gelida in ogni vena

Horremi sento il sangue, e sol mi serba invita affanni, e pene. Mi palpita nel seno con

nuove scosse il core. Cori crudel, e quanto ho da durar quest'aspro tuo rigore.

