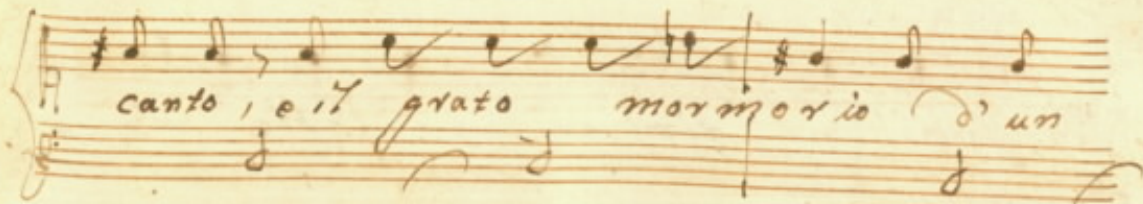
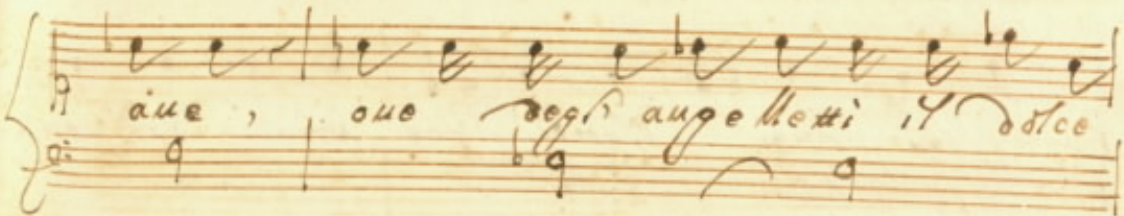
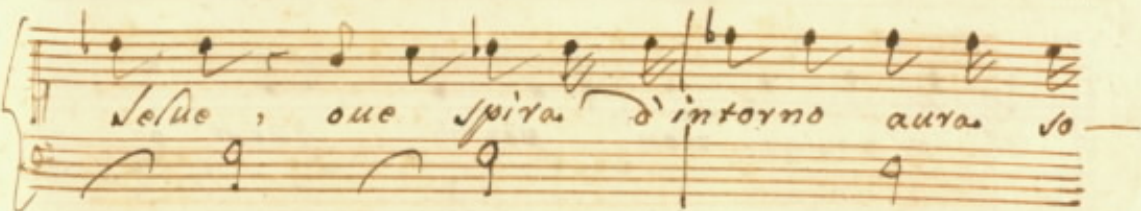
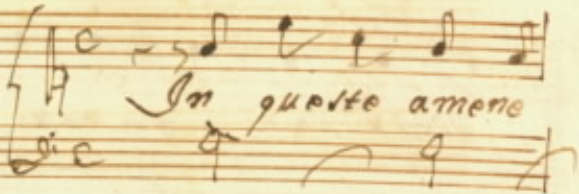


Cantata à Voce sola

12

105

Del Sig. Baron d'Asburgo



limpido ruscello invita il sonno

sol riposar non ponno quest' oc

chi miei dolenti, che privi dal con-

fatto di rimirar D'osto mio gra-

d'ito oegri ufficij mixati

alcro non fanno, che pianger solo al

mio crudere affan no.

Aria Largo

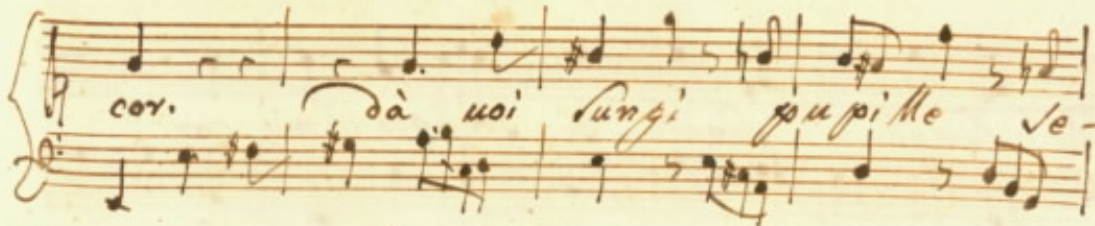
Dà uoi *lungi* pu

più sereno *ha* *pianti*, *ha* *pena* *si*

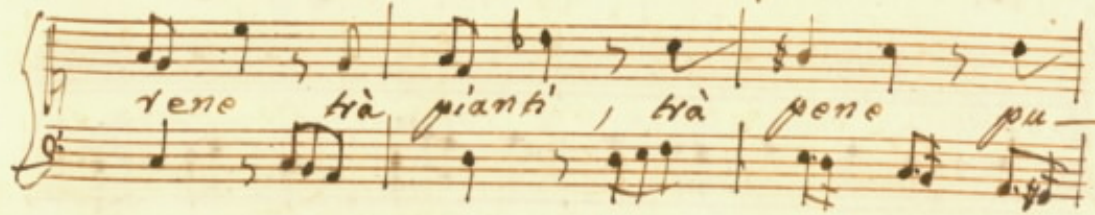
stugge, *si* *stugge* *il* *mie* *cor*. *dà* *uoi*

lungi *lungi* *si* *stugge* *il* *mie*

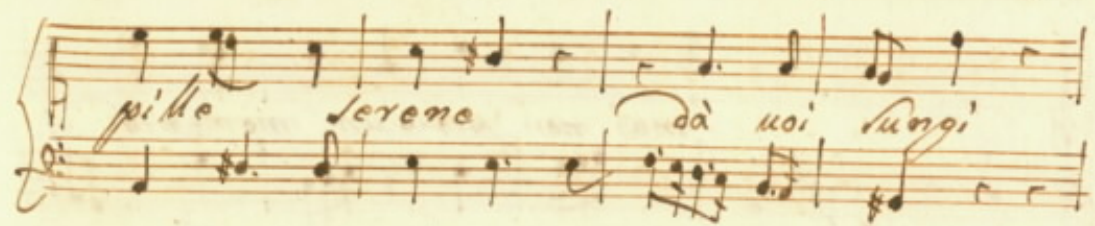
cor. dà voi lungi pupille se



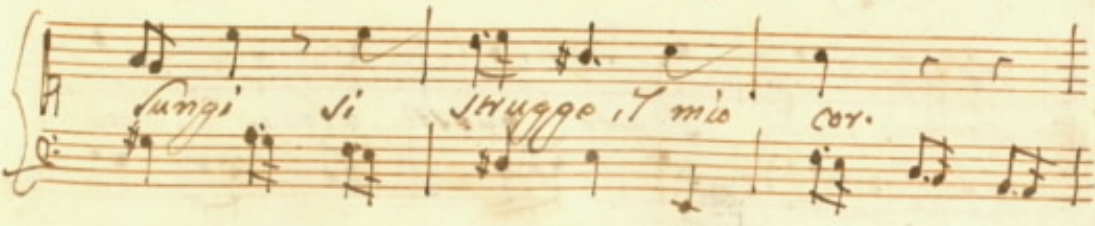
tene trà pianti, trà pene pu

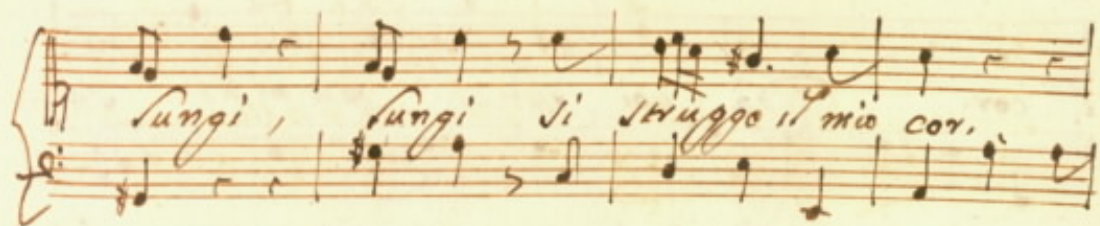


pille serene dà voi lungi

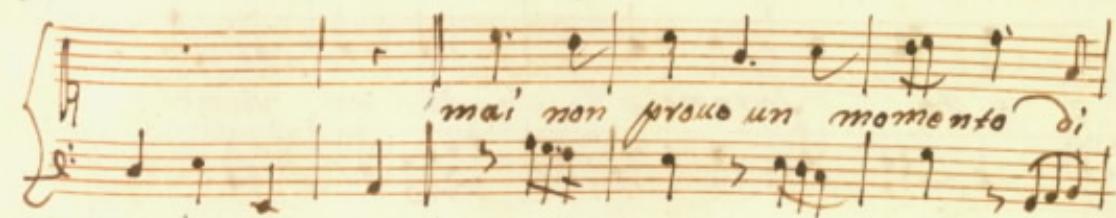
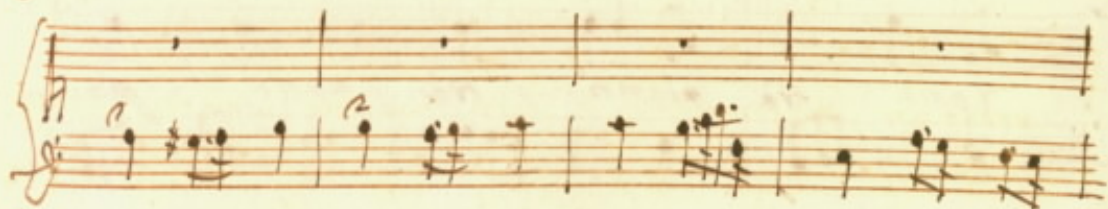


lungi si strugge il mio cor.

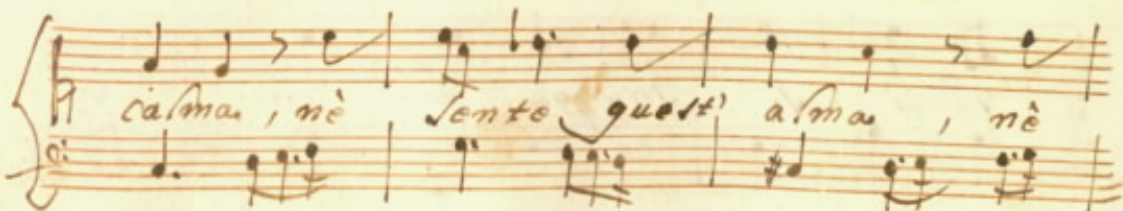




Lungi, lungi si strugge il mio cor.



mai non provo un momento di



calma, nè lento quest' alma, nè

P sento quest' alma, ch' affanno, e dolor. non

P prouo un momento di calma, nè sento quest'

P alma, ch' affan ————— no, ch' af-

P fan ————— no, ch' affan ————— no, e dolor. *f. c.*

Rec.^o Senza di te mio bene so-

spiro à tutto core, nè trouo al mio do-

lore conforto alcun, che sol nella spe-

ranza di tiuederti un giorno. sen-

Tando al mio ritorno più soffribil di

vien la pena mia, ma poi la gero

sia questo breue piacer viene a ra

pironi ed farmi dubitar di

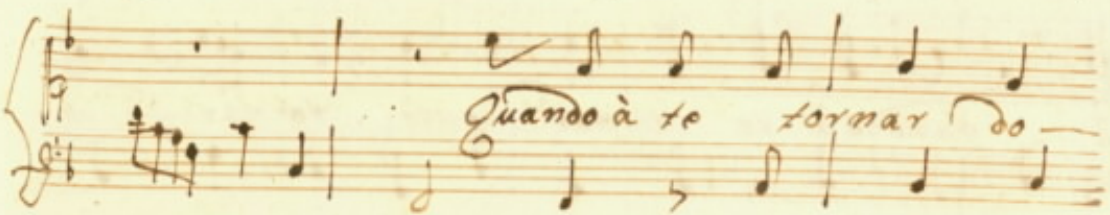
tua costanza. così la lontananza non

è la sola pena, che dentro al petto io sento,

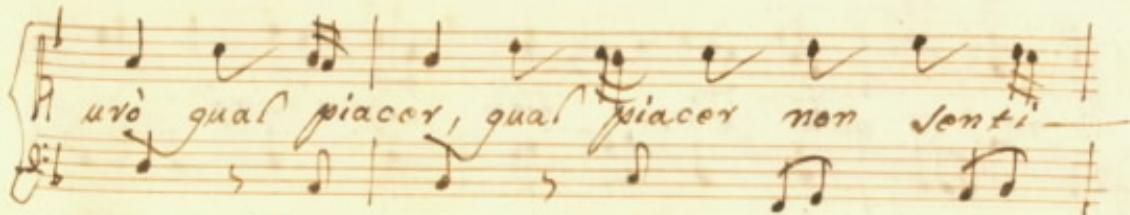
la gelosia fa il mio maggior, fa il mio mag-

gior tormento. Segue

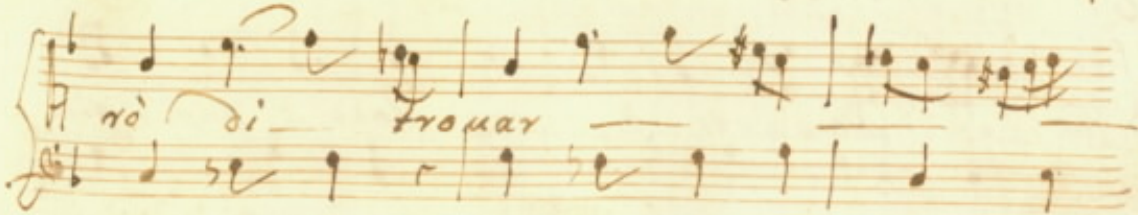
Aria



Quando à te tornar do



urò qual piacer, qual piacer non senti



nò di trouar

ti à me Fece!

quando à te tornar douro tornar do

rò qual piacer non len tirò di

trouarti à me Fece! qual pia

cer, qual piacer non sentirò di trouar

ti à me fedel. di trouar ti à

me fedel.

Handwritten musical score for voice and piano. The score consists of five systems, each with a vocal line and a piano accompaniment line. The lyrics are in Italian. The first system has the lyrics "ma se' infida eller do". The second system has "urai uò più tosto, che — la sorte". The third system has "mi sottraggaa con la morte — à un'af". The fourth system has "fan" and "no". The piano accompaniment features various chords and melodic lines, including a prominent bass line in the lower systems.

ma se' infida eller do

urai uò più tosto, che — la sorte

mi sottraggaa con la morte — à un'af

fan no

si crudel. ma se infida effer do

urai no più tosta, che la sorte

mi sottrappa con la morte, a un'af

fan

Handwritten musical score for a vocal line and piano accompaniment. The vocal line is written on a single staff with a treble clef and a key signature of one sharp (F#). The lyrics are: *no. à un' affan no si crudel. Da Capo*. The piano accompaniment is written on a grand staff (treble and bass clefs). The music consists of several measures with various note values and rests. The word "Da Capo" is written at the end of the piece.

Fine