

*Santata*  
*Se che ignore*  
*Francesco Gasparini*  
*rini.*

Tormentosi pensieri del mio misero

Sen parti infelice quando fia che men fieri usiate contro

me soegno e rigore? quando fia che il mio core doppo un lungo pe-

nar regoda un momento sol breve riposo? mai voi, mai voi ta-

cete et aldir mio penoso voi più tiranni ogni ora raddop-

piate i tormen = ti, ond' io ch' d' animo lirui in damo spero

spargo il mio pianto e di spira ai ven = = ti e di so,

spira ai ven = = ti, spargo il mio pianto e di spira e di so,

spira ai ven = = = = = ti.

*Segue l'Aria con Violoncello  
o Viola di gamba*

*Voltate.*

ibz Aria.

*Il mio*

This system contains the first two staves of the musical score. The top staff is the vocal line, and the bottom staff is the piano accompaniment. The music is written in a single system with a brace on the left. The lyrics "Il mio" are written above the vocal line.

*pian-to sembra un gio = co* *il mio piante*

This system contains the next two staves. The lyrics "pian-to sembra un gio = co" are written above the vocal line, and "il mio piante" is written above the piano accompaniment staff.

*sembra un gio = = = co à quel bel che m'impa*

This system contains the final two staves of the score on this page. The lyrics "sembra un gio = = = co à quel bel che m'impa" are written across both staves.

gò = che mi impiagò = che mi impiagò = sembra un

poco = il mio = pianto il mio pianto sembra un = po = co a quel

bel che m' impiagò = = ~~che~~ = m' impiagò a quel

V.S.

gò che mi impiagò = = che = m' impiggò.

Gioco sembra e pur è foco e

Tenor.

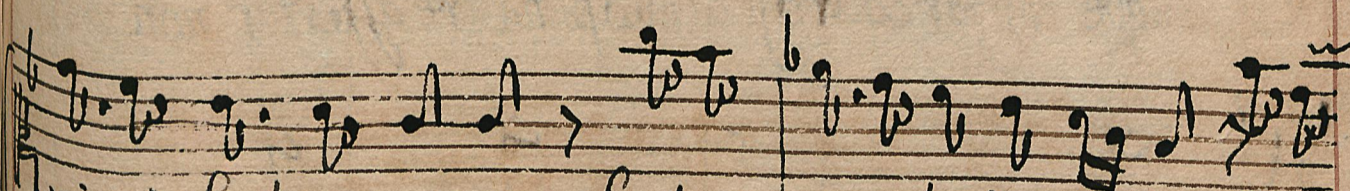
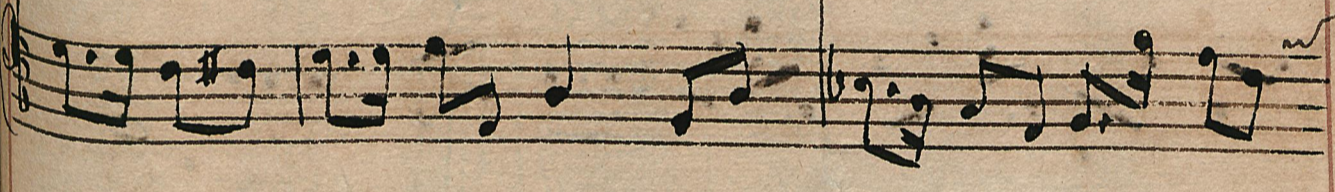
pur è = foco che mi strugge à po = co à = po = co mi strug.



geà poco a po = co sembre gio = coe pur è focco che mi



strugge à poco à po = co, à quel bel che mi impiagò, il mio



pianto sembra un gioco sembra un gioco il mio pianto à quel



bel che m'impiego il mio pian = to sembra un gioco il mio pian =

The first system consists of three staves. The top staff is a vocal line in G major, starting with a treble clef and a common time signature. The lyrics are written below the notes. The middle and bottom staves are for piano accompaniment, with the middle staff in treble clef and the bottom staff in bass clef. The piano part features a rhythmic pattern of eighth and sixteenth notes.

to sembr un gioco

The second system continues the piece. The vocal line (top staff) has a few rests. The piano accompaniment (middle and bottom staves) continues with its rhythmic pattern. The lyrics 'to sembr un gioco' are written under the vocal line.

Dunque che far dovrò se al mio pena = re assister non mi

The third system shows a change in the piano accompaniment. The middle and bottom staves now feature a slower, more sustained accompaniment with longer note values. The lyrics 'Dunque che far dovrò se al mio pena = re assister non mi' are written under the vocal line.

vo ombra di speme altro far non poss'io che sospira =

The fourth system concludes the page. The piano accompaniment returns to a more active rhythmic pattern. The lyrics 'vo ombra di speme altro far non poss'io che sospira =' are written under the vocal line.

re che sospira = = = re, si si, sal mio do //

lore e sol tregua il penar pace il tormento. Soffrie pena mio

Cor, mio Cor, mio cor, Soffrie pena mio cor mio

cor, mio cor, inero, moro conten= to soffrie pena mio

cor, mio cor, mio Cor, moro, moro conten= to.

*Rivolta.*



Tormenti asprissimi, *tutti adunate*

vi, *tutti adunate vi nel-mesto sen tutti aduna=*

=tevi tormenti asprissimi, tormenti asprissimi nel mesto

sen *tutti aduna = =tevi tormenti asprissimi tor*

menti asprissimi-nel-mesto sen *con segno*

ritile duolo in soffriri le fieri astringete men che gia nel suo pe,

nare il cor vien men, il cor vien men che gia nel suo pe,

nare il cor vien men

Da Capo

Fine.

*Cantata di Signore Henoel.* Lungi dal mio bel Nume dal bel Dolo

mio per me serene il Nume non diffonde l' estro

S.P.