

Cantata del Sig^{re} Francesco Conti.

Gia tutti i miei pensieri entro il mio cor per consultar ra,,

chiusi sono così confusi che dan tormento e non consiglio al

core l'un mi dice ch'io sia costante nel amar l'altro che

stolta, e nell'amar così l'anima mia quindi il cor non as,

colta questo ne quel perche qual unque al fine di lor

pieghi à seguire non potrà non mori = re.

Aria

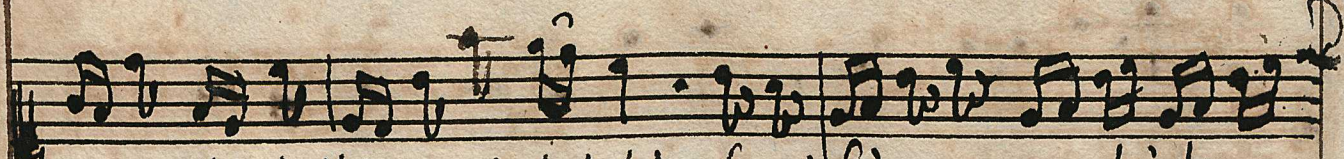
Largo

È impos-

sibil-ch'io non-mo-ra s'amo più quel-label-tà che mi

fa-venir men-trà-le-ca-te- = = = ne venir

men trà le cate-ne è impos-sibil-ch'io non mo-ra s'amo



più-quella-beltà-quella bel-tà chemi fa-venir men-trà-le-ca-

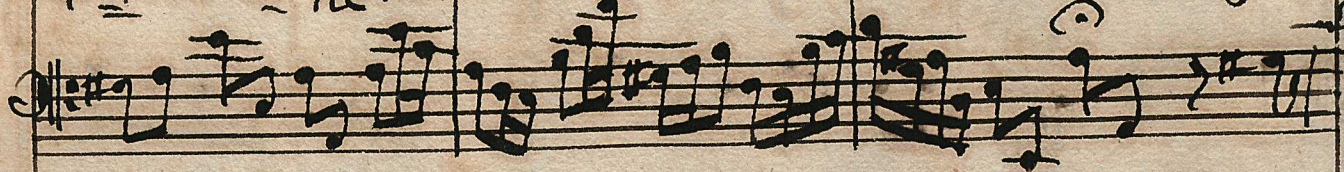


te = = ne, trà le cate = = =



= ne.

E se



ben che mori-ro = mori-ro se vedrò morta ogni



or per me la-spe = = = ne, morta ogni or-per-



me-la-spe = = ne, ogn'or la spe = = ne D.C.

Recit^{vo.} *Mà impossibil del pari è chiopiù viva se aban,*

deno il miobene ! e so che auverzo il misero mio

core à viver di dolore non potrebbe un sol di star

senza pene.

Aria.

S.V.

Aria

Dunque s'ami e si sospiri

allegro

finche piace al Dio d'amor

al Dio d'amor Dunque s'ami, e

si sospiri finche = piace = dunque = s'ami = finche =

piace al Dio d'amor =

finche = piace = dunque = s'ami = fin = che piace al Dio d'a

mor, al Dio d'a mor Cresc.

pure i miei martiri e il rigor della mia Stella per che

crefea e sia piu bella la costanza del mio cor la Co

stan = = = =

S. V.

Zu del mio cor. D.C.

Cantata
del Signore
Fr^{co} Conti

Sarete s'io vi miro la mia morte o' begl'

occhi, e se vi fuggo, sarete il mio marti = ro'

Dunque è meglio morir presso a quei rai che penar

sempre, e = non veder = gli = ma = i. *Aria*