

rall. e assai PP

ALDONA

Andante

Co-me lugu-bre e te-tro il di tra-mon-ta!

Recitativo *Andante*

Sul bianco ammanto del-la ter-ra, obli-quo, a-tro di san-

sf

- gue il sol fiam-meg-gia. Un

PP Andte Mosso

A

cu-po e-co lon-ta-no di singulti e pian-ti mi e-vocò dal-le

pp *pp* *pp*

A

te-nebre. Chespe-ri?..

affrett. molto *col canto*

A

Sull'or-me dei vi-ven-ti qual pen-sier-ti con-du-ce squal-li-da

pp

A

lar-va che no-mo-si Al-do-na?.. Rie-di al-la to-ma-ba!

pp

And.^{te} poco mosso

I - vil sospi - ro estre - mo e - sa - li il cor dall' e - tà con -

And.^{te} poco mosso

pp

- sun - to... e dal sof - fri - re... e dall' at - ten - der e dall' at -

rall.

col canto

- ten - der va - - no.

a piac.

poco affrett.

m.d.

Agitato *con passione*

pp rall. *Agitato*

pp

Ed a tre me - sio

A

sof - fro, e da tre me - si at - ten - do...

A

e bal - zo dal - le te - nebre ad o - gni suon, ad ogni suon che in...

oppure

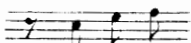


E col - la mor - te in

A

- ten - do. E col - la mor - te in vol - to,

opp.



e col - la

sempre più cres. con calore

A

e col - la feb - bre in co - re, in - se - guo una chi -

pp

A

- me - ra che fug-ge o-gnor da me che

A

fug-ge o-gnor da me che fugge o - gno - ra, che

ff

ff

A

fugge o-gnor da me! che fugge o-gnor, che fugge o

string.

ff

ff

A

- gnor. o-gnor da me!

Presto

ff

Andante

A

Per bal - ze lon -

Meno
pp

Andante
leggerissime pp

A

- ta - ne, per val - li e tor - ren - ti er -

pp

A

- ran - te, smar - ri - to, tra - svo - la, tra - svola il pen -

A

- sier :..... e là... fra il sin - gul - to di

Più animato

pp

string.

A mil - le sof - fren - ti si arre - sta al - la ten - da d'un - no - to guer -

affrett.

a tempo con passione

A - rier, ah! Mio Wal - ter! mio spo - so! ti

col canto p in tempo

A suo - ti, ti de - sta! Per - ché sui guan -

pp

A - cia - li re - eli - ni, re - eli - ni la te - sta? Ohi -

Più mosso *string. affannosa*

A *- mè! la tua fronte s'è fat - tadi gel. s'è fat - tadi*

Più mosso *string. molto*

A *gel. ah - - - i - mè!..... Mio Wal - ter! mio*

a piacere *col canto* *Più tempo*

A *spo - so! ti de - sta, ti scu - ti! è*

f *allarg.*

f *allarg.*

A *mu - to il tuo lab - bro sic - co - me l'a -*

più affrett. *animando*

più affrett. *animando*

allarg. *pp rail.*

A *vel.....* è mu - to, è muto sic - co - me l'a -

col canto *pp*

A *vel!* Ohi - - mè!.....

in tempo *pp*

m. d.

opp. *Lento* *in tempo*

A Ohi - - mè! è muto il tuo lab - bro sic - co - me un a - vel!.....

pp col canto *pp* *PPP*

.....

A (muove per entrare nel sotterraneo)

.....